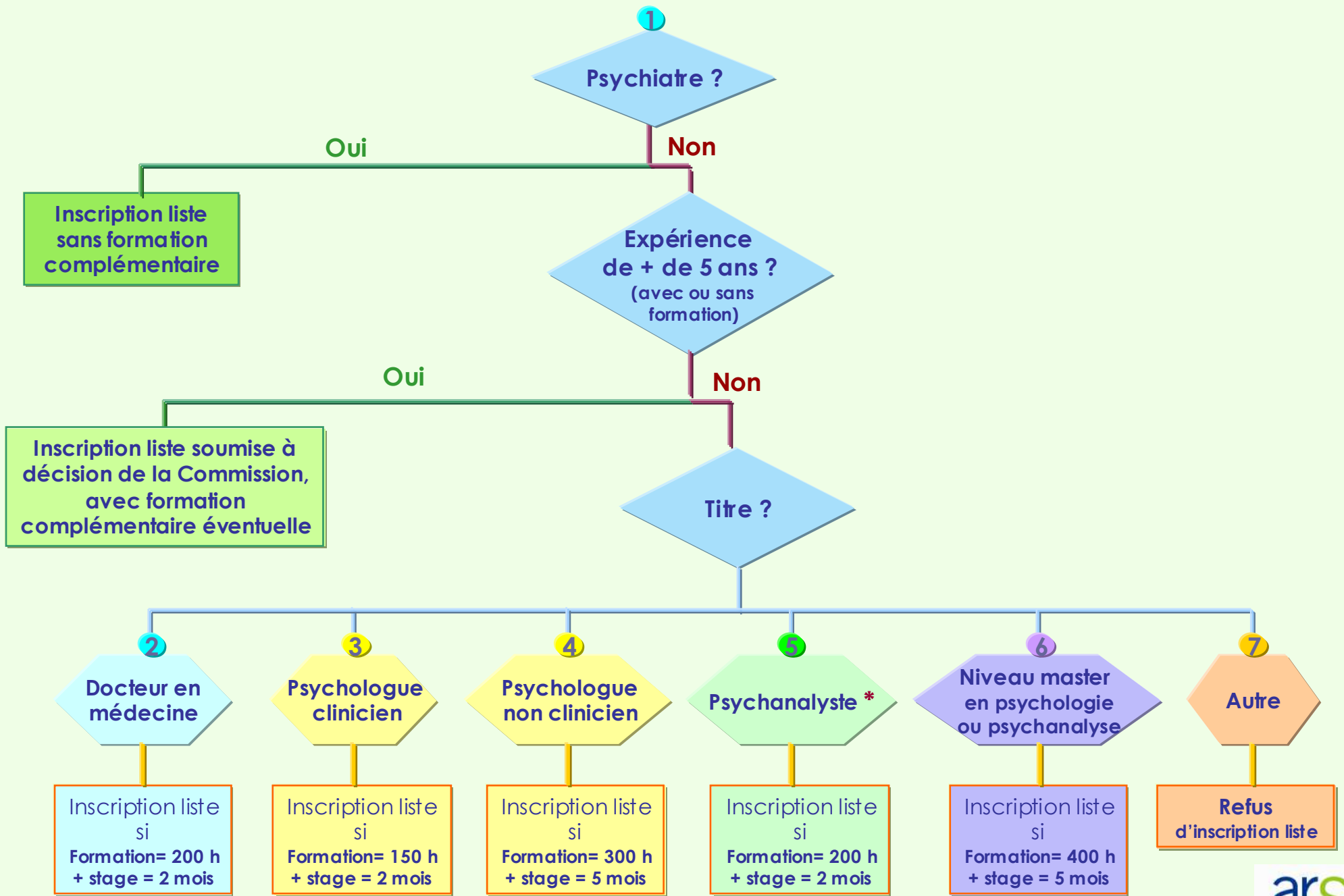


**Le schéma décisionnel  
de prise en compte d'un candidat  
au titre de psychothérapeute**



\* Attestation d'enregistrement régulier dans un annuaire d'association de psychanalystes

# Niveau de formation exigé pour l'obtention du titre de psychothérapeutes pour les professionnels ayant moins de 5 ans d'expérience

		1	2	3	4	4	5	6
THEMES DE FORMATION :		Psychiatre	Médecin non psychiatre	Psychologue clinicien	Psychologue non clinicien	Psychanalyste	Niveau master en psychologie ou psychanalyse	Autres
<b>A</b>	Développement, fonctionnement et processus psychiques	0 h	0 h	0 h	0 h	0 h	100 h	Refus d'inscription
<b>B</b>	Critères de discernement de grandes pathologies psychiatriques	0h	0h	50 h	100 h	100 h	100 h	
<b>C</b>	Théories se rapportant à la psychopathologie	0 h	100 h	50 h	100 h	50 h	100 h	
<b>D</b>	Principales approches utilisées en psychothérapie	0 h	100 h	50 h	100 h	50 h	100 h	
<b>STAGE</b>		néant	2 mois	2 mois	5 mois	2 mois	5 mois	

## THEMES DE FORMATION

### A. Développement, fonctionnement et processus psychiques

Cet enseignement comprend au moins une présentation :

- De l'histoire et du contenu des théories relatives à la construction du psychisme, à son économie, à ses manifestations, à ses dysfonctionnements et au développement normal de l'individu de la naissance jusqu'à la fin de la vie, en passant par les grandes étapes du développement ; aux analyses des relations précoces et des psychopathologies familiales ;
- Des crises psychiques au cours de la vie ;
- Du développement et de l'organisation de la subjectivité ;
- Des facteurs psychologiques, sociaux et environnementaux influant sur les comportements individuels collectifs ;
- Des dispositifs et outils permettant de rendre compte du fonctionnement psychique, en particulier l'analyse des processus de séduction et d'emprise ;

## THEMES DE FORMATION

### B. Critères de discernement des grandes pathologies psychiatriques

Cet enseignement comprend :

- Des éléments de psychopathologie générale et d'histoire de la psychiatrie de ses origines à nos jours (théories, méthodes et pratiques psychiatriques) ;
- De la symptomatologie, du repérage et des diagnostics des différentes pathologies psychiatriques (notamment névroses, psychoses, retard mental, états confusionnels et démentiels, pathologies addictives et post-traumatiques, souffrances psychiques consécutives à des atteintes somatiques) ;
- Des théories et des pratiques psychiatriques ;
- Des principales entités nosologiques et des différentes approches sémiologiques, diagnostiques et structurales qui en rendent compte.

Cet enseignement s'appuie sur la présentation de cas. Il se fait en étroite relation avec les supervisions cliniques des lieux de stage.

## THEMES DE FORMATION

### C. Théories se rapportant à la psychopathologie

Tout en assurant une présentation générale des différentes théories constitutives de la psychopathologie clinique, cet enseignement comprend au moins une présentation :

- Des différentes théories qui contribuent à la compréhension et à l'explication de la psychopathologie (psychanalyse, psychopathologie cognitive, systémique, biologique et socio-environnementale...) ainsi que de leur fondements épistémologiques ;
- Des modalités de prise en charge des patients, en prenant en compte la dimension éthique.

La formation peut être organisée sous la forme de modules spécifiques (par exemple, psychanalyse, phénoménologie, psychopathologie cognitive, psychopathologie systémique, psychiatrie biologique, psychothérapie institutionnelle), répartis en modules obligatoires ou optionnels selon le profil de la formation dispensée.

L'enseignement s'attache à développer la connaissance d'une théorie particulière dont le temps de formation est au plus de 75 % de ce temps d'enseignement.

L'offre de formation doit afficher la spécificité de ses référentiels et permettre un éclairage réciproque et une confrontation des différentes théories psychopathologiques.

## THEMES DE FORMATION

### D. Principales approches utilisées en psychothérapie

Cet enseignement comprend au moins une présentation :

- Des principales méthodes utilisées en psychothérapie, dans leurs fondements conceptuels, leur contexte historique et leurs pratiques de traitement ;
- Des différentes structures et institutions d'accueil des personnes souffrant de troubles psychopathologiques ainsi que des conditions juridiques de leur fonctionnement ;
- D'une approche éthique des pratiques avec les patients.

La formation présente les grands secteurs de pratique des traitements de la souffrance psychique.

L'enseignement peut développer plus particulièrement la connaissance de l'une des théories dont le temps de formation est au plus de 75 % de ce temps d'enseignement. Les 25 % du temps restant permettent de présenter les autres théories.

Cette formation académique ne saurait se substituer aux dispositifs spécifiques d'apprentissage et de transmission des méthodes psychothérapeutiques.